

**FKT  
Feuerwehr-Koordinations-Tableau**

**Montage und Installation**

**Inhalt**

1. Allgemein .....	2
2. Planung, Projektierung.....	2
2.1. Aufstellungsort und Umweltbedingungen.....	2
2.2. Montage .....	2
2.3. Potentialausgleich .....	2
2.4. Leitungszuführung / Leitungsart .....	2
3. Montage.....	2
4. Wartung .....	2
5. Gerätespezifikationen.....	3
5.1. Allgemein .....	3
5.2. FAT-KÜ.....	3
5.3. FAT-K-HM .....	3
5.4. FKT-A4-80.....	3
5.5. FKT-A4-100-HM.....	3
5.6. FKT-A3-100-HM.....	3
5.7. FKT-A3-150-HM.....	3
6. Optionen und Zubehör.....	4
Gerätezeichnungen als Anhang	
Anhang 1 FAT-KÜ .....	1 Seite
Anhang 2 FAT-K-HM.....	1 Seite
Anhang 3 FKT-A4-80 .....	1 Seite
Anhang 4 FKT-A4-100-HM .....	1 Seite
Anhang 5 FKT-A3-100-HM .....	1 Seite
Anhang 6 FKT-A3-150-HM .....	1 Seite

## 1. Allgemein

Das FAT-x / FKT-Ax ist der zentrale Anlaufpunkt für die Feuerwehr. Es ist in der Regel Innerhalb des Gebäudes aufgestellt. Bei der Ausführung gibt es verschiedene Varianten, die auf die individuellen Bedürfnisse vor Ort angepasst werden können.

Sie dienen zur Aufnahme der feuerwehrtechnischen Grundausrüstung

- FAT und FBF untereinander, hinter einer schlagfesten Makrolonscheibe
- HM höhenverstellbar montierbar unter FAT und FBF, durch Türausschnitt direkt zugänglich
- Feuerwehr Laufkarten hinter separater Tür mit Beschriftung „Feuerwehr Laufkarten“

## 2. Planung, Projektierung

### 2.1. Aufstellungsort und Umweltbedingungen

Das FAT-x / FKT-Ax ist im Gebäudeinneren zu montieren.

### 2.2. Montage

Das FAT-x / FKT-Ax ist für die Wandmontage vorbereitet. Je nach Ausführung besitzt es 4 oder 6 Montagelöcher zur Befestigung. Je eine rückseitige Kabeleinführung pro Gerät (FAT, FBF und HM).

### 2.3. Potentialausgleich

Das FAT-x / FKT-Ax wird mit dem Potentialausgleich auf einen Gewindebolzen verbunden. Es ist ein Querschnitt von mindestens 4mm<sup>2</sup> zu verwenden (z.B. NYY-J 1x4 RE).

### 2.4. Leitungszuführung / Leitungsart

Die Leitungen müssen entsprechend den geltenden Bestimmungen ausgewählt und installiert werden.

- Die zu verwendeten Leitungen hängen von den im FAT-x / FKT-Ax installierten Geräten ab.
- rückseitige Kabelzuführung
- Die Zugentlastungen sind konstruktiv in die Rückwand in Form von „T“ Ausbrüchen eingearbeitet.

## 3. Montage

- Anhand der Konstruktionszeichnungen, kann die Lage der Befestigungslöcher und die Position der Kabelzuführung in der Wand bestimmt werden.
- Das FAT-x / FKT-Ax kann auch unterputz bzw. wandbündig eingebaut werden. Hierfür gibt es für jede Ausführung eine optionale Unterputzwanne.

## 4. Wartung

Eine Wartung ist mindestens einmal jährlich durchzuführen, dabei ist zu prüfen:

- äußere Unversehrtheit des FAT-x / FKT-Ax Gehäuses
- Durchgängigkeit des Potentialausgleiches
- Funktion der eingebauten Geräte und Beschaffenheit der Laufkarten

## 5. Gerätespezifikationen

### 5.1. Allgemein

Gehäusematerial	Verzinktes Stahlblech 1,5 mm, Oberfläche gepulvert RAL3000
Schutzart	IP 30, DIN 40050
Scharniere	Scharnierbänder, innenliegend, verdeckt
Türöffnungswinkel	ca. 170°
Verschluss	Kastenschloss für bauseitige Montage eines Halbprofilzylinders nach DIN 18252.
FAT / FBF Tür	Bei einer Gesamt-Zylinderlänge von 40cm steht der Halbprofilzylinder ca. 13 cm aus dem Gehäuse hervor.

#### HINWEIS:

Gesamt-Zylinderlänge ergibt sich aus den Längen rechts und links des M5 - Befestigungsloch. Diese betragen 30 und 10 mm → PHZ 30/10

Verschluss	Hebel – Zylinder – Schloss mit C11 Schließung
Laufkartenfach	Zwangsoffnung durch Verschluss der FAT / FBF Tür

### 5.2. FAT-KÜ

Gewicht	ca. 5 kg
Abmessungen B/H/T	250 mm / 360 mm / 60 mm
Einbauplätze für	FAT und FBF

### 5.3. FAT-K-HM

Gewicht	ca. 8 kg
Abmessungen B/H/T	250 mm / 500 mm / 100 mm
Einbauplätze für	FAT, FBF und HM

### 5.4. FKT-A4-80

Gewicht	ca. 12 kg
Abmessungen B/H/T	562 mm / 365 mm / 82 mm
Einbauplätze für	FAT und FBF

### 5.5. FKT-A4-100-HM

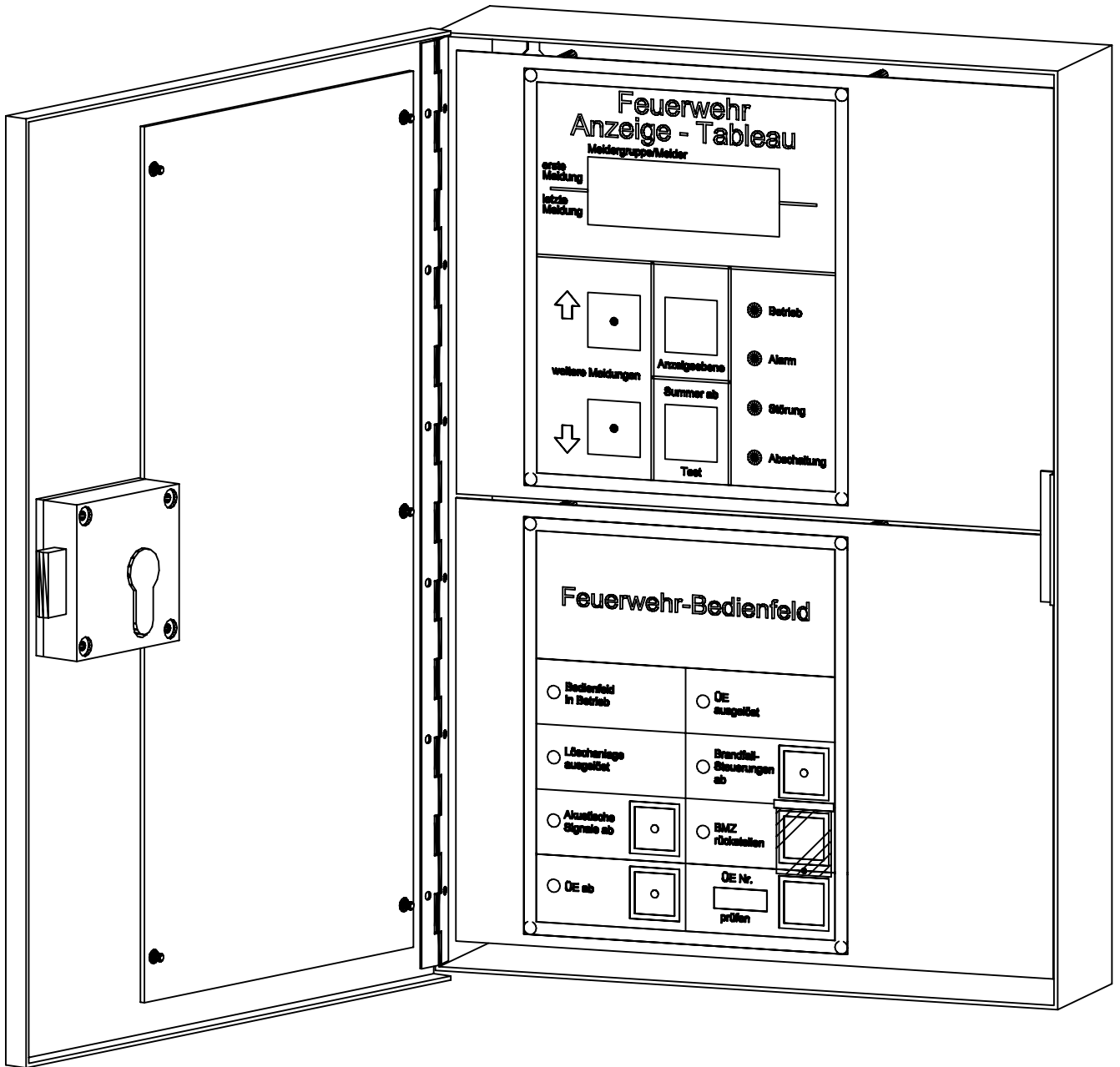
Gewicht	ca. 15 kg
Abmessungen B/H/T	562 mm / 505 mm / 102 mm
Einbauplätze für	FAT, FBF und HM
Einsatzkartenfach	100 Stück, DIN A4, Stärke 0,8 mm

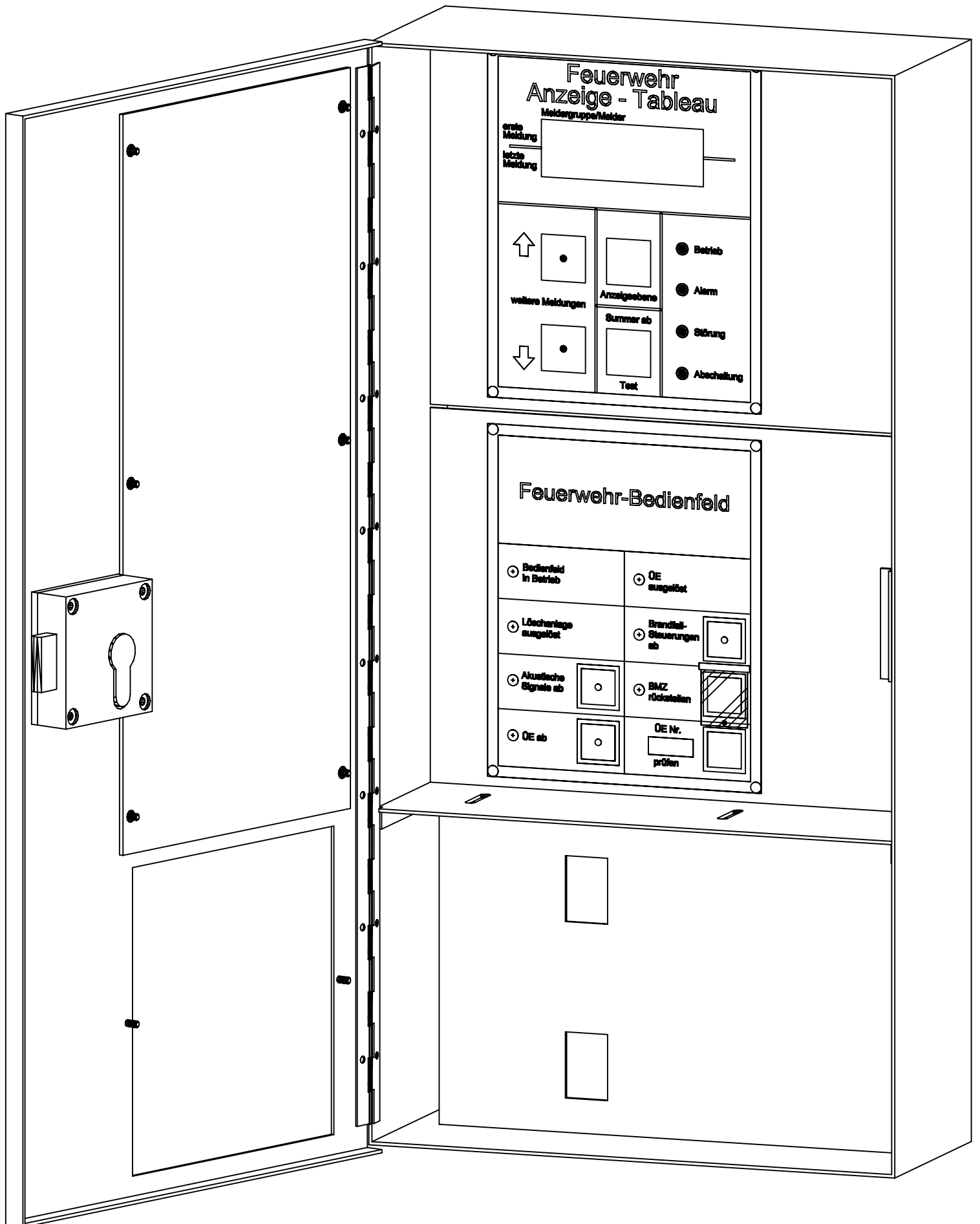
### 5.6. FKT-A3-100-HM

Gewicht	ca. 18 kg
Abmessungen B/H/T	702 mm / 505 mm / 102 mm
Einbauplätze für	FAT, FBF und HM
Einsatzkartenfach	100 Stück, DIN A3, Stärke 0,8 mm

### 5.7. FKT-A3-150-HM

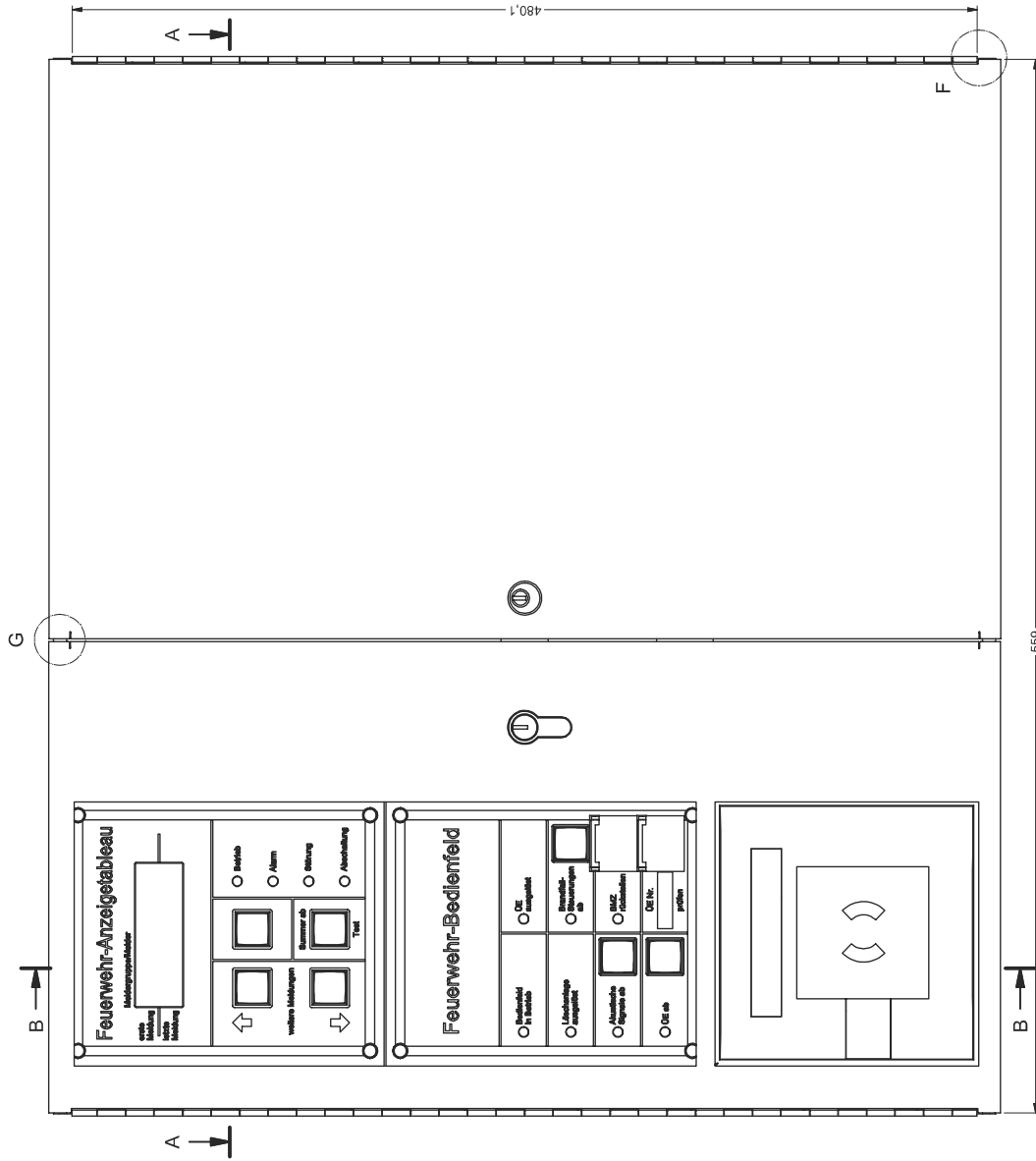
Gewicht	ca. 20 kg
Abmessungen B/H/T	702 mm / 505 mm / 102 mm
Einbauplätze für	FAT, FBF und HM
Einsatzkartenfach	150 Stück, DIN A3, Stärke 0,8 mm



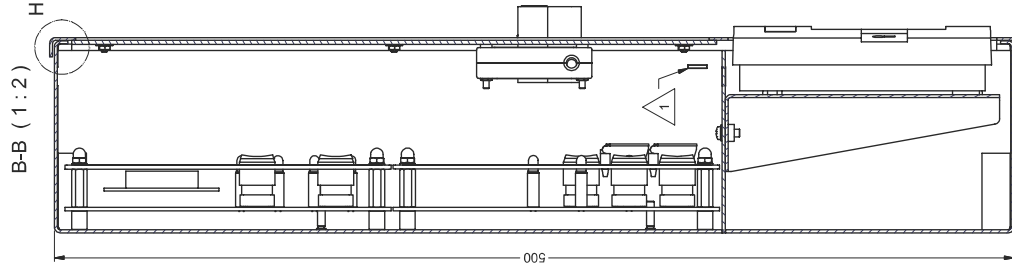
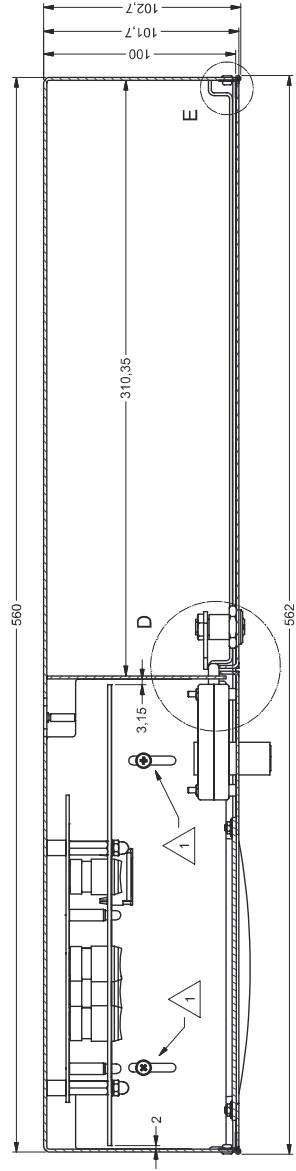




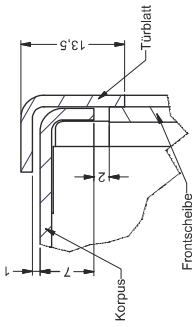
Ansicht von vorn (1:2)



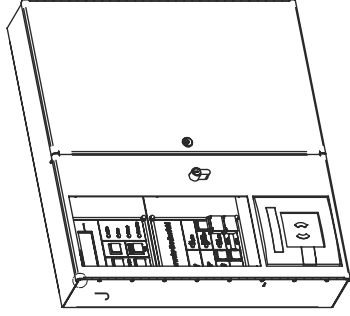
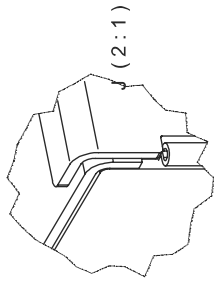
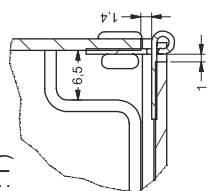
A-A (1:2)



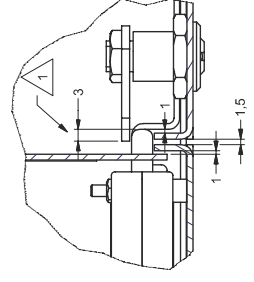
H (2:1)



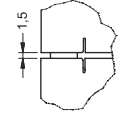
E (2:1)



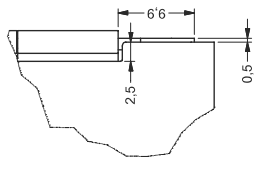
D (1:1)



G (1:1)



F (2:1)



REV.	BEZEICHNUNG	DATUM	AUTH	GENEHIGT
1	Bohrungen, Ausbrüche Kastenschl.	10.02.2005	Schlaffer	Steiner
0	Neukonstr.	29.07.2004	Schlaffer	

Artikel: 1*	Bezeichnung: FKT-A4-100-HM	Projekt: FKT	Blatt: 1 von 1	A2
-------------	----------------------------	--------------	----------------	----

© SCHRÄNER GmbH 2004. Alle Rechte vorbehalten. Vervielfältigung oder Weitergabe an Dritte ohne unsere Einwilligung nicht gestattet.

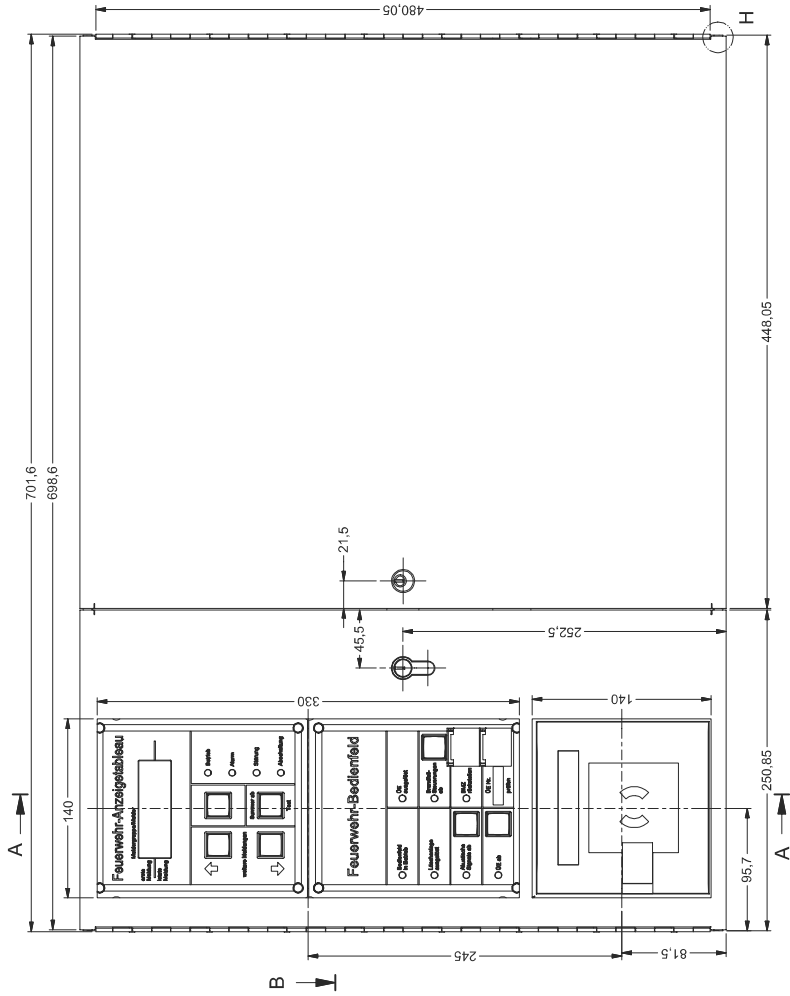
**SCHRÄNER**  
 Schräner & Partner  
 Weinstube 45  
 91058 Erlangen  
 Tel. (0913) 75467-0  
 Fax: -15

FKT-A4-HM komplett mit FAT, FBF, Hauptmelder  
 Schlösser und Beschläge  
 ca. 1,15kg ohne Verpackung

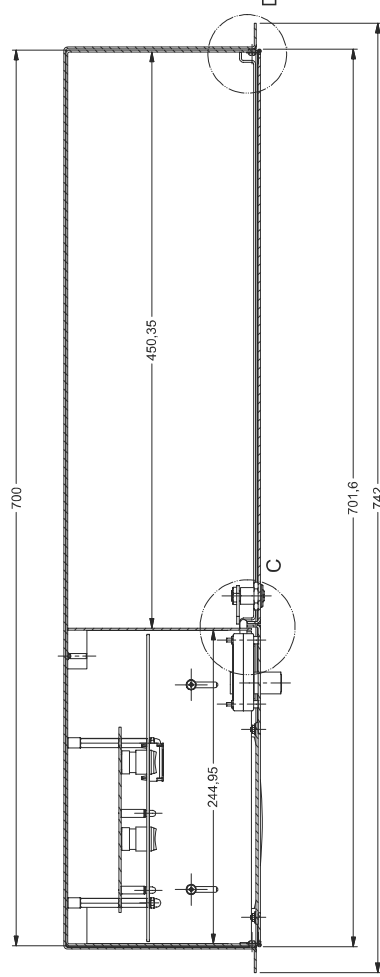




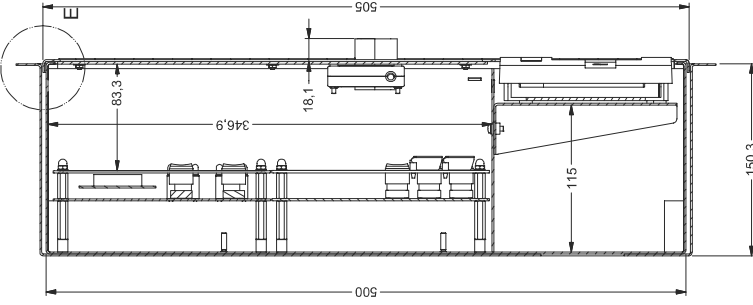
Ansicht von vorn (1:3)



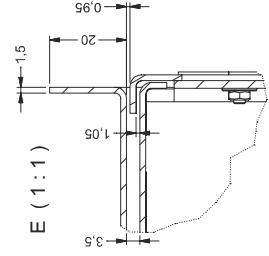
B-B (1:3)



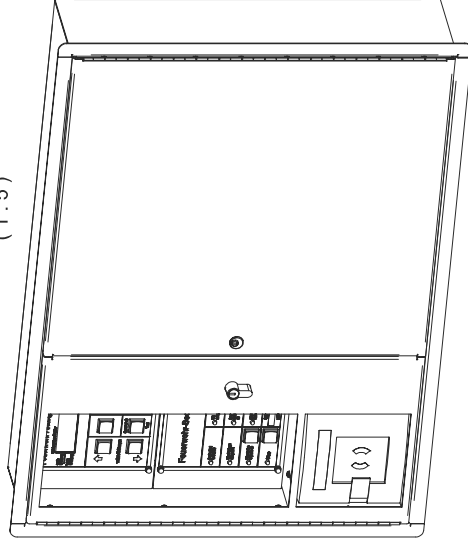
A-A (1:3)



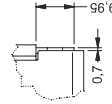
E (1:1)



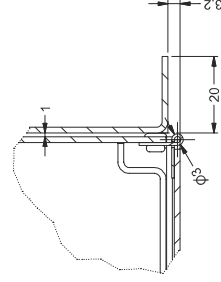
(1:5)



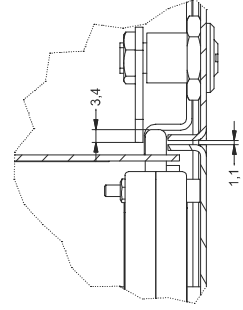
H (1:1)



D (1:1)



C (1:1)



REV.	BEZEICHNUNG	BLATT	DATUM	GENEHMIGT
1	Neukonstruktion	1-2	08.10.2007	Schlifer

Artikel: 5x  
Datei: ZTD-FKT-A3-150-HM.idw  
Bezeichnung: FKT-A3-150-HM  
Proj/FKT: Blatt 1 von 2 | A2

**SCHRÄNER**  
Feuerwehr-Koordinations-Tableau  
für 150 Stück Lautkarten DIN-A3

Material: Stahlblech, galvanisch verzinkt  
Toleranzklasse: FH (DIN ISO 2768-1, 2768-2) ca. 24.21 kg  
Oberfl.: RAL 3000  
Weinstraße 45, 91058 Erlangen, Fax: +49 91 75467-0  
© SCHRÄNER GmbH 2007. Alle Rechte vorbehalten. Vervielfältigung oder Weitergabe an Dritte ohne unsere Einwilligung ist gestattet.





## 6. Optionen und Zubehör

Für die FAT-x / FKT-Ax sind folgende Optionen und Zubehör erhältlich:

HM-BP-A	Hauptmelder Blindeinsatz (nur für FKT-Ax)
FEI-ADA	VdS 2105-Anzeigemodul für die FSD Zustände „ENTRIEGELT“ und „ALARM“ an der Feuerwehr-Erstinformation
SM3-RM-FAT	Redundanzmodul für FAT-Anschaltung nach DIN14675 als Erstinformation
UP-x	einteilige Unterputzwanne für das entsprechende FAT-x / FKT-Ax



### Adresse

SCHRANER GmbH  
Weinstr. 45  
D-91058 Erlangen  
[www.schraner.de](http://www.schraner.de)

### Kommunikation

Telefon 09131 81191-0  
FAX 09131 81191-15  
[info@schraner.de](mailto:info@schraner.de)

### Support

Telefon 09131 81191 -28  
[support@schraner.de](mailto:support@schraner.de)  
**Technische Beratung**  
Telefon 09131 81191 -24